

抱钩基部折曲，内突细弱（图 488）。

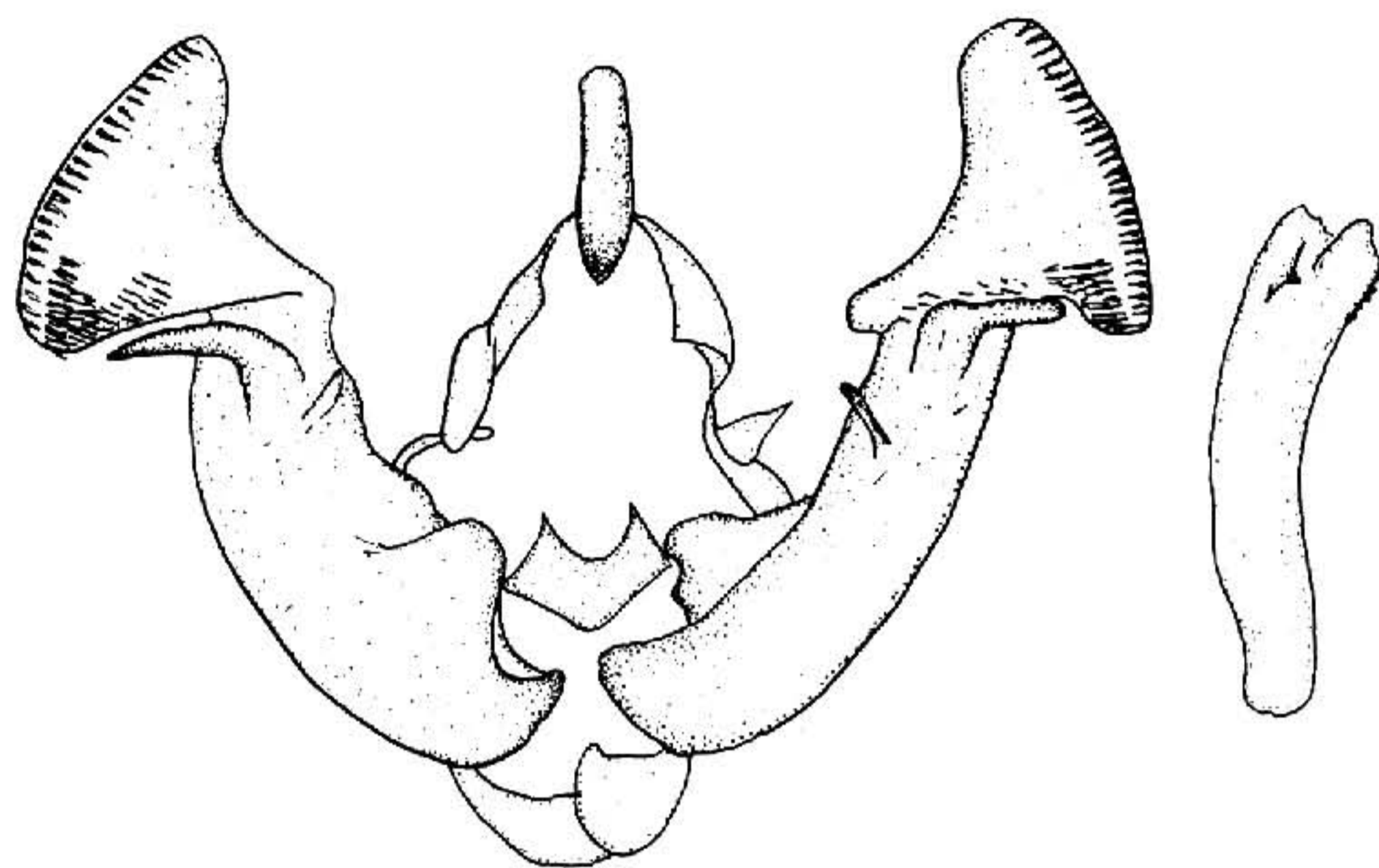


图 488 修秀夜蛾 *Apamea oblonga* (Haworth) ♂ 外生殖器

**寄主** 早熟禾属。

**分布** 黑龙江、宁夏、新疆；欧洲。

### 晓秀夜蛾 *Apamea schawerdae* (Draeseke) (图版 XXXI-2)

*Parastichtis schawerdae* Draeseke, 1928, Ent. Ver. Iris Dresden, 42: 307. (四川康定)

*Parastichtis schawerdae*: Draudt, 1934, in Seitz, Macrolep. World 3 Suppl. p. 158, pl. 19h. —Draudt, 1950, Mitt. Munch. Ges. 40: 88.

翅展 38mm。头部与胸部褐色，颈板有一黑横线；前翅褐色，各横线不明显，亚中褶有一黑纵线，自基部直达翅外缘，环纹与肾纹不明显，隐约可见黑边，环纹外斜，后端近达肾纹，肾纹有白点，端区 2—5 脉间有几条黑纵纹；后翅浅赭黄色，端区带有褐色；腹部灰褐色。

**分布** 陕西、四川、云南。

### 异秀夜蛾 *Apamea furva* (Denis et Schiffermüller) (图版 XXXI-3)

*Noctua furva* [Denis et Schiffermüller], 1775, Schmett. Wien. p. 81. (奥地利)

*Noctua freyeri* Boie, 1835, Neue Beitr. Schmett. 2: 107.

*Mamestra infernalis* Eversmann, 1842, Bull. Soc. Mosc. 3: 547.

*Hadena gemmosa* Herrich-Schäffer, 1855, Eur. Schmett., Noct. fig. 427.

*Trachea furva*: Hampson, 1908, Cat. Lep. Phal. Br. Mus. 7: 206.

*Crymodes furva*: Warren, 1911, in Seitz, Macrolep. World 3: 177.

*Apamea furva*: Forster et al., 1971, Schmett. Mitteleur. p. 127.